

こうせいろうどうしょう

# 厚生労働省って どんなところ？

こうせいろうどうしょう

こ

よう

厚生労働省 子ども用パンフレット



ひと、暮らし、みらいのために

厚生労働省

Ministry of Health, Labour and Welfare

Q1 こうせいろうどうしょう 厚生労働省って、どんなところなの? ..... 2

Q2 しょくひん あんぜん まも 食品の安全を守るためにどんなことをしているの? ..... 5

Q3 いりょうほけん 医療保険ってなあに? ..... 5

Q4 あか こ せいど 赤ちゃんや子どものための制度にはどんなものがあるの?..... 6

Q5 ほいくえん はい こ はい 保育園に入りたい子どもは、みんな入れるの? ..... 6

Q6 しごと さが ひと たい 仕事を探している人に対して、どんなことをしているの? ..... 7

Q7 しごとちゅう け が びょうき 仕事中に怪我をしたり、病気になったらどうするの?..... 7

Q8 せいかつほご 生活保護ってなあに? ..... 8

Q9 とし かいご ひつよう 歳をとって介護が必要になったら、どうするの?..... 8

Q10 ねんきん 年金ってなあに? ..... 9

こうせいろうどうしょう そしき 厚生労働省の組織 ..... 10

こうせいろうどうしょう  
○厚生労働省シンボルマーク



こくみん ろうにやくなんによ よろこ すがた  
国民（老若男女）の喜ぶ姿をモチーフにしました。  
こくみん て と あ ひと こうふく めざ  
国民が手を取り合い、一つになって幸福を目指すという  
い み ふたり よろこ すがた あいだ しあわ ず  
意味です。二人の喜ぶ姿の間には幸せのハートの図が  
かく  
隠されています。

こうせいろうどうしょう  
○厚生労働省キャッチフレーズ

ひと、くらし、みらいのために

あわ しょくいん いちがん こくみん こうせいろうどうぎょうせい すいしん  
シンボルマークと併せ、「職員が一丸となり、国民にとってあるべき厚生労働行政を推進し  
しちゅう つく  
ていくための支柱となるもの」として、キャッチフレーズを作りました。  
げんざい みらい ひと く まも やくわり にな ひょうげん  
※現在だけでなく未来にわたって、人や暮らしを守る役割を担っているということを表現しま  
した。

Q1

こうせいろうどうしょう  
厚生労働省って、どんなところなの？

A1

こうせいろうどうしょう  
厚生労働省では、みんなの生活をよりよくするために、  
いろいろな仕事をしているよ。

びょうき よぼう しょくひん あんぜん たし はたら ひと  
病気を予防したり、食品の安全を確かめたり、働きたい人に

しごと しょうかい はたら ひと あんぜん かいてき はたら かんきょう  
仕事を紹介したり、働く人が安全で快適に働ける環境をつくる

しごと としよ からだ ふじゆう ひと しごと  
仕事や、お年寄りや身体の不自由な人のための仕事をして

いるよ。

こうせいろうどうしょう しごと う まえ な  
厚生労働省の仕事は、みんなが生まれる前から亡くなっ

あと まいにち く ふか かんけい  
た後まで毎日の暮らしに深く関係しているんだよ。

### まめちしき 豆知識

こうせいろうどうしょう  
厚生労働省のはじまり

ねん へいせい ねん がつ くに しょうちょう  
2001年（平成13年）1月、国の省庁が

さいへんせい ベつベつ しごと  
再編成され、それまで別々の仕事を

こうせいしょう ろうどうしょう  
していた厚生省と労働省が一つとなり

こうせいろうどうしょう たんじょう しょう  
厚生労働省が誕生しました。一つの省

ひと たんじょう こよう  
となることによって、人の誕生から雇用、

ろうご ほしょう わたし せいかつ あんしん  
老後の保障まで、私たちの生活に安心と

かつりょく せいさく いっしょ と  
活力をもたらす政策を一緒になって取り

く たいせい せいび  
組む体制が整備されました。

ぜんこく やく まんにん  
全国で約3万人の

しょくいん はたら  
職員が働いているよ!



こうせいろうどうしょう あか  
厚生労働省は、赤ちゃんからおじいさん、おばあさんまで  
にほんこくみんぜんいん あんしん いっしょう おく みな く  
日本国民全員が安心して一生を送るために皆さんの暮らしを  
サポートしています。

このサポートは「ライフステージ別サポート」と「生涯を  
つう おお わ  
通じたサポート」の大きく2つに分けられます。

### ライフステージ別サポート



あか  
赤ちゃん

- よぼうせつしゅ  
・ 予防接種
- にゅうようじけんしん  
・ 乳幼児健診など



こ  
子ども

- ほうかごじどう  
・ 放課後児童クラブ



がくせい  
学生

- じゃくねんしゃこようたいさく  
・ 若年者雇用対策
- こくみんねんきん かにゅう  
・ 国民年金への加入など

### 生涯を通じたサポート

いりょう くすり  
医療、薬

しょく あんぜん  
食の安全

けんこう  
健康づくり



しゃかいじん  
社会人



けっこん しゅっさん  
結婚・出産



ていねん ろうご  
定年・老後

- てきせい ろうどうじょうけん かくほ 適正な労働条件の確保
- あんぜん けんこう はたら 安全で健康に働くための  
しょくば 職場づくり
- しつぎょうしゃ さいしゅうしょくしえん 失業者への再就職支援など

- さんぜん さんご きゅうか 産前・産後の休暇
- いくじきゅうぎょう 育児休業
- しごと かにい りょうりつ 仕事と家庭の両立
- しえん 支援など

- ろうれいねんきん しきゅう 老齢年金の支給
- かいご ていきょう 介護サービスの提供
- さいしゅうしょくしえん 再就職支援など

ほけんせいど  
保険制度

しょうがいしゃしえん  
障害者支援

しゃかいえんご  
社会援護

Q2

しょくひん あんぜん まも  
食品の安全を守るためにどんなことを  
しているの？

A2

しょくひん つく つか のうやく てんかぶつ  
食品を作るために使う農薬や添加物の  
きじゅん き しょくちゅうどく ふせ  
基準を決めたり、食中毒を防ぐために、  
いんしょくてん しょくひんこうじょう かんし しどう  
飲食店や食品工場の監視や指導を  
しているよ。がいこく ゆにゆう しょくひん  
外国から輸入される食品の  
けんさ  
検査もしているよ。



Q3

いりょうほけん  
医療保険ってなあに？

A3

びょうき けが びょういん い すく  
病気や怪我で病院に行ったときに、少な  
ちりょうひ す  
い治療費で済むように、ふだんからみんな  
かね だ あ せいど  
でお金を出し合う制度のことだよ。  
にほん す ひと いらょう  
日本に住んでいる人は、みんなが医療  
ほけん はい まいつき ほけんりょう はら  
保険に入っていて、毎月、保険料を払って  
いるんだよ。



Q4

あか こ  
赤ちゃんや子どものための  
せいど  
制度にはどんなものがあるの？

A4

あか う まえ けんさ ひょう  
赤ちゃんを産む前の検査にかかる費用や、  
あか う ひょう ほじょ  
赤ちゃんを産むときの費用を補助しているよ。  
このほかにも、 こ そだ  
子どもを育てるための  
てだす  
手助けをしているよ。

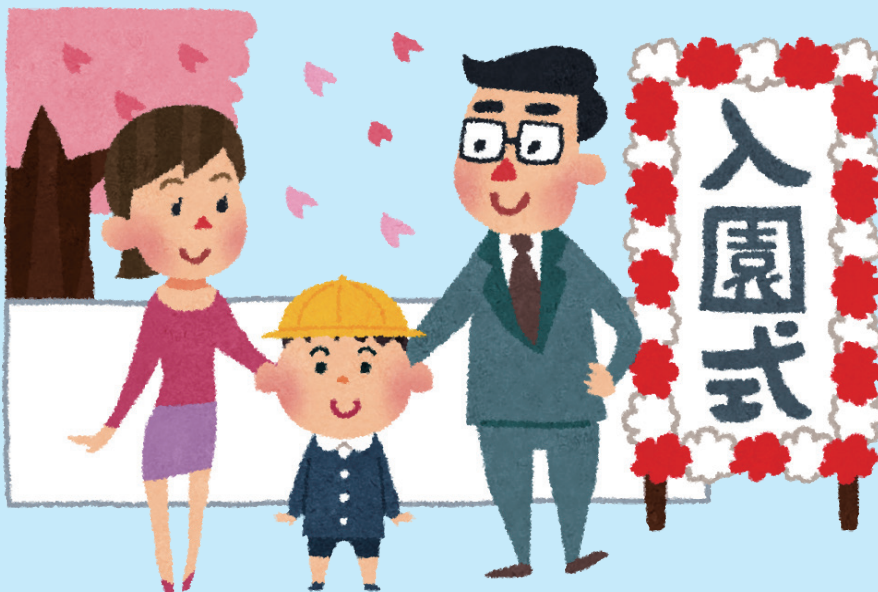


Q5

ほいくえん はい こ はい  
保育園に入りたい子どもは、みんな入れるの？

A5

ほいくえん どう かあ しごと  
保育園は、お父さんやお母さんが仕事に  
い あいだ こ あず ほいく  
行っている間に子どもを預かって、保育  
しせつ  
してくれる施設のことだね。  
みんなが、 きぼう ほいくえん はい  
希望する保育園に入れるように、  
こうせいろうどうしょう ほいくえん ほいくえん  
厚生労働省では、保育園や保育園の  
せんせい ふ  
先生を増やしたりしているんだよ。



Q6

しごと さが ひと たい  
仕事を探している人に対して、どんな  
ことをしているの？

A6

しごと み はたら ひと そうだん  
仕事が見つからずに働けない人たちの相談  
にのったり、仕事を紹介したりしているよ。  
ほか しごと ひつよう ぎじゅつ  
その他、仕事をするのに必要な技術などを  
まな しょくぎょうくんれん むりよう う  
学ぶための職業訓練を無料で受けられる  
ようにしたり、人を雇った会社を支援したり、  
みんなが働けるようにいろいろなお手伝いを  
しているよ。



Q7

しごとちゅう け が びょうき  
仕事中に怪我をしたり、病気になったら  
どうするの？

A7

しごとちゅう つうきん とちゅう け が  
仕事中や通勤の途中で怪我をしたり、  
びょうき はたら ひと  
病気になったりしたときには、働く人の  
ほけん ろうさいほけん ちりょう  
ための保険（労災保険）から治療に  
かね し はら  
かかるお金などが支払われるんだよ。





Q8

せいかつ ほ ご  
生活保護ってなあに？

A8

せいかつ くる こま ひと たす せいど  
生活が苦しくて困っている人を助ける制度  
の**こと**だよ。いってい せいかつ ほしょう  
一定レベルの生活を保障し、  
じりつ てだす  
自立の手助けをするしくみだよ。



Q9

とし かいご ひつよう  
歳をとって介護が必要になったら、どうす  
るの？

A9

しょくじ ふ ろ はい  
食事をしたり、お風呂に入ったりするとき  
などに助けが必要になったら、いえ しせつ  
たす ひつよう  
家や施設  
で、せんもんてき かいご う  
専門的な介護を受けることができる  
よ。かいご かね おさ  
介護にかかるお金は、みんなが納め  
たお金（かね ほけんりょう ぜいきん しはら  
保険料・税金）から支払われ  
るんだよ。



Q10

ねんきん  
年金ってなあに？

A10

としよ しょうがい ひと かぞく な  
お年寄りや障害のある人、家族を亡くした  
ひと せいかつ しゃかいぜんたい ささ  
人などの生活を社会全体で支えるための  
せいど  
制度のことだよ。

しごと  
みんなが仕事をするようになったり、  
さい ねんきんせいど はい  
20歳になったときに、この年金制度に入る  
ことになるんだよ。



メモ

-----

-----

-----

-----

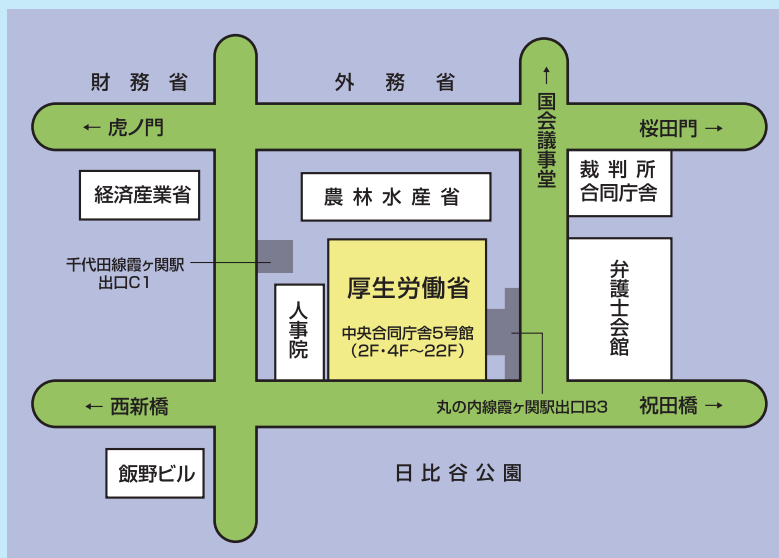
-----

-----

-----

厚生労働省

だいじんかんぼう 大臣官房	こうせいろうどうしょう かじと やく 厚生労働省の舵取り役
いせいきよく 医政局	あす いりょう かんが 明日の医療を考える
けんこうきよく 健康局	しっぺいにくひく けんこう そうしん めざ 疾病克服と健康の増進を目指す
いやく せいかつえいせいきよく 医薬・生活衛生局	いやくひん いりょうきき しょくひん あんぜん もと 医薬品や医療機器、食品などの安全を求めて
ろうどうきじゆんきよく 労働基準局	いよく けんこう あんしん はたら かんきょう 意欲にあふれて健康で安心して働ける環境づくり
あんぜんえいせいぶ 安全衛生部	しごとば あんぜん かくほ しごと けが ひょうき 職場の安全を確保して、仕事で怪我や病気になるようにする
しょくぎようあんていきよく 職業安定局	こよう そうしゅつ あんてい こようふあん こようたいさく すいしん 雇用の創出・安定をめざし、雇用不安を無くすための雇用対策の推進
こようかいはつぷ 雇用開発部	こうれいしゃ しょうがいしゃとう あんしん はたら しゃがい じつげん 高齢者・障害者等が安心して働くことができる社会の実現
こようかんきょう きんとうきよく 雇用環境・均等局	せいべつ はたら かな かんけい はたら ひとぜんいん かつやく かんきょう 性別や働き方に関係なく、働く人全員が活躍できる環境づくり
こ かにていきよく 子ども家庭局	あんしん しゅつざん こそだ しゃがい めざ 安心して出産・子育てができる社会を目指す
しゃがい えんごきよく 社会・援護局	りようしゃほんい しゃがいふくせいど すいしん せんしょうびようしゃ せんぼつしゃいそくとう えんご 利用者本位の社会福祉制度の推進と戦傷病者、戦没者遺族等への援護
しょうがいほけんふくしゅ 障害保健福祉部	しょうがいしゃ じりつ しゃがいさんか めざ 障害者の自立と社会参加を目指して
ろうけんきよく 老健局	かいご つか あんしん く 介護サービスを使って安心して暮らせるように
ほけんきよく 保険局	こくみん あんしん いりょう う 国民が安心して医療を受けられるように
ねんきんきよく 年金局	せだい こえる ささ あい 世代を超える支え合い
じんざいかいはつとうかつかん 人材開発統括官	あしたを ひら ひと つく あしたを拓く人を創る
せいさくとうかつかん 政策統括官	そうごうてき きほんてき せいさく さくてい せいさくひょうか ひと く じょうほうきち 総合的・基本的な政策の策定・政策評価・人と暮らしの情報基地



こう せい ろう どう しょう

# 厚生労働省

〒100-8916 東京都千代田区霞ヶ関1-2-2 中央合同庁舎5号館  
 代表電話 03-5253-1111